

CARATTERISTICHE & VANTAGGI



Novità Vision⁶

Area del gruppo: la nuova interfaccia di Vision permette all'insegnante di effettuare una fotografia istantanea ed in tempo reale di tutti i PC dell'aula, offrendo comandi intuitivi e flessibili per monitorare e controllare i computer degli studenti.

Barra degli strumenti: accesso alle funzioni più utilizzate di Vision tramite una semplice toolbar. La toolbar di Vision fluttua sul computer dell'insegnante e scompare quando non viene utilizzata. Personalizzare la propria toolbar per guadagnare tempo nell'eseguire i comandi più utilizzati.

Condivisione dello schermo: la nuova versione di Vision permette agli insegnanti di condividere lo schermo con ogni singolo studente, gruppo o con tutta la classe, permettendo in questo modo agli studenti di eseguire una presentazione dalla propria postazione. All'interno di Vision 6 è stata migliorata la gestione della condivisione dello schermo, permettono una visualizzazione in tempo reale sul computer del docente ed eliminano tutte le lacune che potevano influenzare l'andamento della presentazione condivisa.

Novità Vision⁶

Insegnante virtuale: condividere lo schermo di uno studente con l'intera classe. Gli studenti possono eseguire presentazioni o dimostrazioni al docente e al resto della classe. L'insegnante decide che studenti parteciperanno, chi sarà l'insegnante virtuale e quando cominciare e finire l'attività.

Novità Vision⁶

Controllo remoto con Drag&Drop: quando è attiva la modalità di Controllo Remoto il docente può trascinare i file dal suo computer e rilasciare questi in qualunque cartella all'interno dei computer degli studenti.

Invio e raccolta file: è possibile inviare dei file agli studenti e raccogliarli in seguito automaticamente.

Trasmissione file multimediali: condividere file MPEG, AVI, QuickTime o animazioni Flash con gli studenti durante la modalità Demo.

Audio: la funzione audio di Vision permette di aggiungere suono al computer-based-teaching. La modalità Demo incorpora la trasmissione di file multimediali o istruzioni vocali agli studenti.

Supervisione con Vision

Supervisione: controllare l'attività degli studenti visualizzando il singolo schermo o tutti gli schermi degli studenti dal computer del docente. Seguire l'andamento degli studenti, mentre imparano, gestendo il loro progresso, direttamente dal PC del docente.

Controllare l'accesso al Web: controllare l'accesso degli studenti al Web durante la lezione.

Chat e domande degli studenti: creare sessioni di chat tra il docente, gli studenti e gruppi di studenti, facilitando così la discussione e offrendo la possibilità agli studenti di porre domande.

Sondaggi: ricevere un feedback immediato dagli studenti e valutare il loro apprendimento inviando domande di scelta multipla e True/False. Le risposte saranno anonime ed i risultati verranno visualizzati automaticamente in un grafico a torta.

Controllare la classe con Vision

Svuota schermo: oscurare lo schermo dello studente, aiutandolo a concentrare l'attenzione sul docente. Lo schermo oscurato può essere personalizzato con un messaggio, un'immagine o una pagina web.

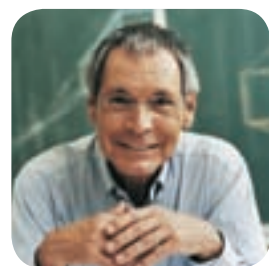
Controllo remoto: prendere il controllo del computer dello studente offrendo supporto individualmente.

Bloccare la tastiera e il mouse: bloccare la tastiera degli studenti durante la lezione per impedire loro di navigare ed inviare messaggi.

Eseguire applicazioni e pagine Web: eseguire applicazioni da remoto su tutti i computer degli studenti o fare vedere a tutti lo stesso sito web, per garantire che tutti siano sullo stesso punto allo stesso momento.

"Finalmente posso supervisionare tutta la mia classe e aiutare individualmente gli studenti allo stesso tempo. Vision è veramente favoloso! Non saprei come fare senza!"

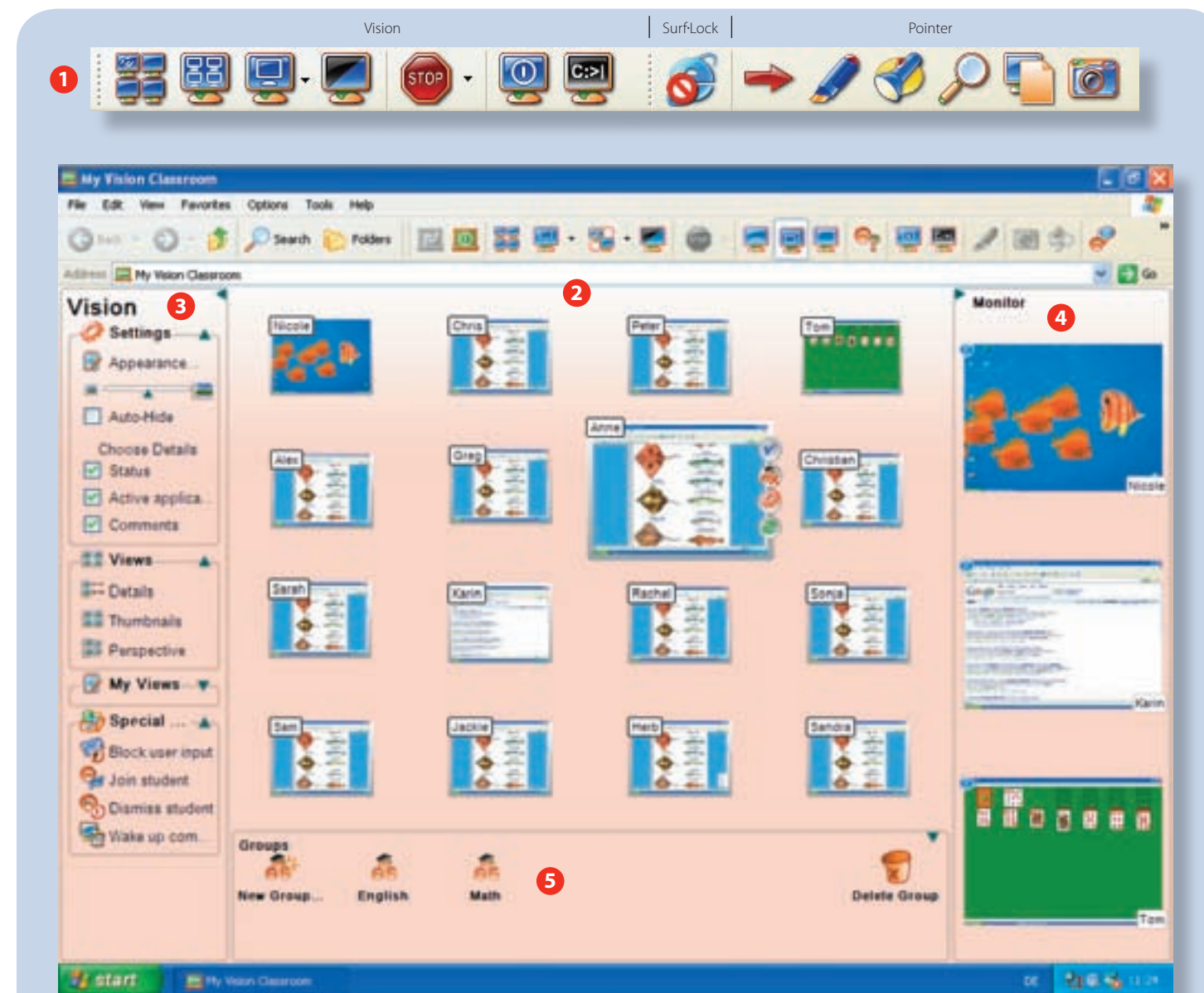
BARBARA WEGER,
SCHOOL OF ECONOMICS
AND BUSINESS BERN
SWITZERLAND



"Grazie a Vision, i miei studenti possono migliorare le loro prestazioni."

DAN GRAHAM,
EAST GRAND RAPIDS HIGH
SCHOOL, EAST GRAND
RAPIDS, MICHIGAN

Migliorie Vision⁶



- 1 Barra degli strumenti:** accesso alle funzioni più utilizzate di Vision tramite una semplice toolbar. La toolbar di Vision fluttua sul computer dell'insegnante e scompare quando non viene utilizzata. È possibile personalizzare la propria toolbar per guadagnare tempo nell'eseguire i comandi più utilizzati.
- 2 Area del gruppo:** la nuova interfaccia di Vision permette all'insegnante di effettuare una fotografia istantanea ed in tempo reale di tutti i PC dell'aula, offrendo comandi intuitivi e flessibili per monitorare e controllare i computer degli studenti.
- 3 Impostazioni:** la nuova area di controllo di Vision offre al docente una visione completa della classe. Creare viste personalizzate della classe che permettono di visualizzare la disposizione delle postazioni, gli applicativi attivi su ogni computer, inserire un commento per ciascun PC e vedere in tempo reale lo stato di ogni macchina.
- 4 Monitor:** è un'area speciale all'interno dell'area del gruppo dove è possibile posizionare i PC degli studenti per visualizzare singolarmente i loro schermi. Lo schermo dello studente può essere trascinato in questa area e allora il docente visualizzerà gli studenti selezionati.
- 5 Gruppi:** nell'ambito di una classe è possibile creare gruppi di studenti, che consentono di applicare le funzioni di Vision ad un sottoinsieme di studenti. Per esempio, è possibile dimostrare una procedura o bloccare lo schermo e la tastiera di un gruppo di studenti senza conseguenze sul resto della classe. Applicare le nuove funzionalità di Vision al gruppo. Per esempio bloccare i computer di un gruppo specifico di studenti oppure trascinare il gruppo all'interno dell'area Monitor per gestire il loro progresso individualmente.

Caratteristiche avanzate

Novità Vision⁶ **Installazione:** il software d'installazione di Vision è MSI compliant che consente l'installazione facilitata su larga scala anche da remoto.

Novità Vision⁶ **Supporto wireless:** Vision6 include un nuovo algoritmo esclusivo di comunicazione, progettato in modo specifico per le particolari esigenze delle reti wireless. La tecnologia wireless di Vision6 è progettata per contenere il tasso potenzialmente elevato di perdita dati che può verificarsi nelle reti wireless. Vision6 supporta reti wireless 802.11B e 802.11G.

Novità Vision⁶ **Supporto per laboratori mobili e computer portatili (LapBus):** Vision 6 supporta qualsiasi laboratorio inclusi computer portatili, rete wireless e laboratori mobili. Un nuovo modello di connettività permette di determinare facilmente e in modo flessibile il tipo di connessione dal proprio computer a quelli degli studenti in laboratori mobili o laddove sono utilizzati computer portatili. Grazie all'indipendenza dalle porte e al nuovo wizard di connettività è possibile connettere e disconnettere facilmente gli studenti dai propri computer, che siano laptop o desktop.

Novità Vision⁶ **Gruppi estesi:** Vision6 supporta la comunicazione tra sottoreti e reti WAN. Da oggi è possibile tenere corsi in un laboratorio informatico a studenti che si trovano in laboratori o aule in tutta la scuola o l'università.

Novità Vision⁶ **Iscrizione aperta:** nelle situazioni in cui si desidera offrire agli studenti la possibilità di connettersi al computer di uno specifico docente, Vision6 offre la funzione di Iscrizione aperta, che consente di annunciare una sessione di gruppo in rete, a cui gli studenti possono scegliere di partecipare. Si tratta di una soluzione perfetta per le università, le aziende o i corsi di formazione professionale in cui gli studenti o gli allievi possono decidere se partecipare alla lezione.

Migliorie Vision⁶ **Attivazione remota:** Vision6 è compatibile con lo standard Wake on LAN (WOL) per l'attivazione remota dei computer dal PC del docente è possibile accendere, spegnere e riavviare i computer degli studenti compatibili con lo standard WOL.

Requisiti di sistema

Rete 10 Mbps; 10 Mbps o superiore

Rete Wireless 802.11b; 802.11g

Sistema operativo master: Windows 2000 Professional, XP Home o XP Professional

Sistema operativo user: Windows 98, Me, 2000 Professional, XP Home o XP Professional. Vision supporta laboratori con sistemi operativi diversi.

Processore Intel® Pentium® III o equivalente; 500MHz o superiore

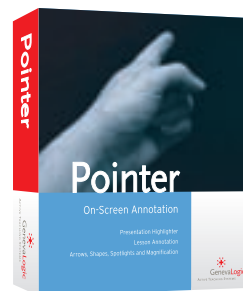
Memoria RAM 64 MB; 128 MB o superiore **raccomandata** 30 MB di spazio libero su disco

Scheda Video: qualsiasi scheda compatibile con Windows

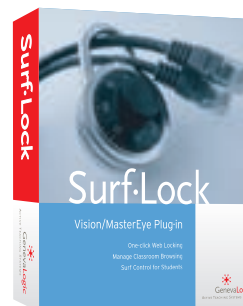


Plug-in

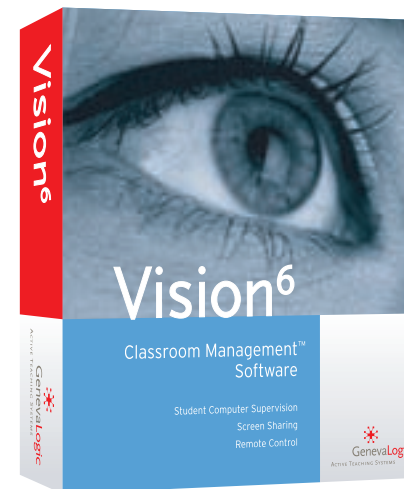
Pointer: consente di annotare del testo o delle immagini sullo schermo durante la lezione. Nel corso delle dimostrazioni di gruppo, è possibile attirare l'attenzione su determinate aree dello schermo scegliendo tra 20 diverse frecce, evidenziatori e forme. Sarà inoltre possibile ingrandire qualsiasi parte dello schermo oppure evidenziare un particolare oggetto mentre il resto dello schermo viene oscurato.



Surf-Lock: controlla l'accesso degli studenti al Web. Utilizzare questa funzione per impedire agli studenti di navigare in Internet durante la lezione ed attivare l'accesso al Web quando è necessario.



Tastiera per Vision6: è possibile eseguire rapidamente le operazioni più frequenti di Vision6 soltanto premendo uno dei 12 tasti. La tastiera di Vision6 è molto intuitiva, semplice e facile da usare. Premendo un solo tasto riceverete l'attenzione della classe. L'installazione è semplice e non interferisce con la tastiera standard. Sul PC non è richiesta nessuna installazione di driver e nessuno slot supplementare.



Vision⁶

Il nuovo MasterEye

La rete didattica software

- Controllare i PC degli studenti
- Controllare l'accesso al Web
- Condividere lo schermo
- Controllare da remoto i computer all'interno delle aule
- Bloccare i computer degli studenti
- Spegnerne i PC dal computer del docente
- Inviare e raccogliere i file
- Aprire applicazioni e siti web in remoto

Insegnare

Condividere lo schermo con tutta la classe. Eseguire programmi o visitare pagine web sulle postazioni degli studenti per garantire che tutti siano allo stesso punto nello stesso momento.

Supervisione

Supervisionare l'attività degli studenti visualizzando tutti gli schermi dal computer del docente. Dare attenzione individualmente ad ogni studente in ugual modo finché lavorano.

Controllo

Prendere il controllo del computer dello studente, aiutandolo a concentrare l'attenzione sul docente, bloccando la tastiera e il mouse o impostando una schermata predefinita.